



РЕСПУБЛИКА КРЫМ
ЧЕРНОМОРСКИЙ РАЙОН

Межводненское сельское поселение
Черноморского района Республики Крым

отпр 15.05.2019
pressa:

ПОСТАНОВЛЕНИЕ

«30» апреля 2019 года

с. Межводное

№ 44

**Об утверждении схемы размещения
нестационарных торговых объектов на территории
Межводненского сельского поселения
Черноморского района Республики Крым**

В соответствии с Федеральным законом от 28.12.2009 № 381-ФЗ «Об основах государственного регулирования торговой деятельности в Российской Федерации», Постановлением Правительства Российской Федерации от 29.09.2010 № 772 «Об утверждении Правил включения нестационарных торговых объектов, расположенных на земельных участках, в зданиях, строениях и сооружениях, находящихся в государственной собственности, в схему размещения нестационарных торговых объектов», Приказом Министерства промышленной политики Республики Крым от 26.12.2014 № 129, постановлением Совета министров Республики Крым от 23 августа 2016 г. № 402 «Об утверждении Порядка размещения и функционирования нестационарных торговых объектов на территории муниципальных образований в Республике Крым», Уставом муниципального образования Межводненское сельское поселение Черноморского района Республики Крым, администрация Межводненского сельского поселения Черноморского района Республики Крым,

ПОСТАНОВЛЯЕТ:

1. Утвердить схему размещения нестационарных торговых объектов на территории Межводненского сельского поселения Черноморского района Республики Крым, согласно приложению № 1 (текстовая часть) и приложению № 2 (графическая часть).
2. Настоящее постановление вступает силу с момента его вынесения.
3. Контроль за выполнением постановления оставляю за собой.

**Глава администрации
Межводненского сельского поселения**



Л.А.Смирнова

Приложение № 1
к Постановлению
№44 от 30.04.2019 г.

Идентификационный номер НТО		Место размещения НТО (адресный ориентир)	Тип НТО	Площадь НТО	Вид реализации товаров	Порядок предоставления места для размещения нестационарного торгового объекта (по конкурсу или без конкурса)	Срок размещения НТО
Схема	Номер						
Схема №1	1-4	ул. Юбилейная – ул. Приморская – ул. Комсомольская	-	до 10 кв.м.	Передвижные торговые объекты	по конкурсу или без конкурса	не менее 3 лет
	5-8		палатка	до 10 кв.м.	Место проката спортивного инвентаря	по конкурсу или без конкурса	не менее 3 лет
	9-14		киоск, павильон	до 10 кв.м.	Непродовольственные товары	по конкурсу или без конкурса	не менее 7 лет
	15-16		киоск, павильон	до 10 кв.м.	Места для реализации бахчевых культур, овощей и фруктов	по конкурсу или без конкурса	не менее 7 лет
	17-20		киоск, павильон	до 10 кв.м.	Продовольственные товары	по конкурсу или без конкурса	не менее 7 лет
	К,1/К-4/К		-	до 30 кв.м.	Аттракцион	по конкурсу или без конкурса	не менее 3 лет
Схема № 2	21	ул. Приморская – ул. Ленина	киоск, павильон	до 10 кв.м.	Продовольственные товары	по конкурсу или без конкурса	не менее 7 лет
	22-33		-	до 30 кв.м.	Аттракцион	по конкурсу или без конкурса	не менее 3 лет
	34-35		палатка	до 10 кв.м.	Место проката спортивного инвентаря	по конкурсу или без конкурса	не менее 3 лет
	36-37		-	до 30 кв.м.	Аттракцион	по конкурсу или без конкурса	не менее 3 лет
	38		-	до 10 кв.м.	Иные нестационарные объекты	по конкурсу или без конкурса	не менее 7 лет
	39-40 51-56 62-63 70,73 42-50 57-61		киоск, павильон	до 10 кв.м.	Непродовольственные товары	по конкурсу или без конкурса	не менее 7 лет
Схема № 3	64,68	ул. Приморская – ул. Профсоюзная	киоск, павильон	до 10 кв.м.	Продовольственные товары	по конкурсу или без конкурса	не менее 7 лет
	65,69,72		-	до 60 кв.м.	Летняя площадка (кафе)	по конкурсу или без конкурса	не менее 7 лет
			киоск, павильон	до 10 кв.м.	Иные нестационарные объекты	по конкурсу или без конкурса	не менее 7 лет
	66			до 10 кв.м.	Место проката спортивного	по конкурсу или без конкурса	не менее 3 лет

Схема № 8	153-158	Коса	палатка	до 10 кв.м.	Продовольственные товары	по конкурсу или без конкурса	не менее 3 лет
	159-162			до 30 кв.м.	Летняя площадка (кафе)	по конкурсу или без конкурса	не менее 3 лет
	163-170		палатка	до 20 кв.м.	Место проката спортивного инвентаря	по конкурсу или без конкурса	не менее 3 лет
Схема № 9	171-179	ул. 70 лет Октября – ул. Октябрьская – ул. Ленина – ул. Комсомольская – ул. Севастопольская – ул. Первомайская – ул. Лиманная	киоск, павильон	до 10 кв.м.	Места для реализации бахчевых культур, овощей и фруктов	по конкурсу или без конкурса	не менее 7 лет
	180-181		киоск, павильон	до 10 кв.м.	Продовольственные товары	по конкурсу или без конкурса	не менее 7 лет
	182-185		-	до 10 кв.м.	Иные нестационарные объекты	по конкурсу или без конкурса	не менее 3 лет
	186		киоск, павильон	до 10 кв.м.	Продовольственные товары	по конкурсу или без конкурса	не менее 7 лет
Схема № 10	187-188	ул. Приморская	киоск, павильон	до 10 кв.м.	Продовольственные товары	по конкурсу или без конкурса	не менее 7 лет
Схема № 11		ул. Потрапичная	киоск, павильон	до 10 кв.м.	Продовольственные товары	по конкурсу или без конкурса	не менее 7 лет



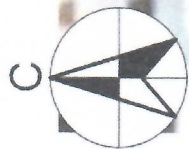
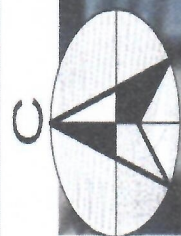


Схема №1
М1:500



Схема №2
М1:500



П а

ул. Ленина

Школа

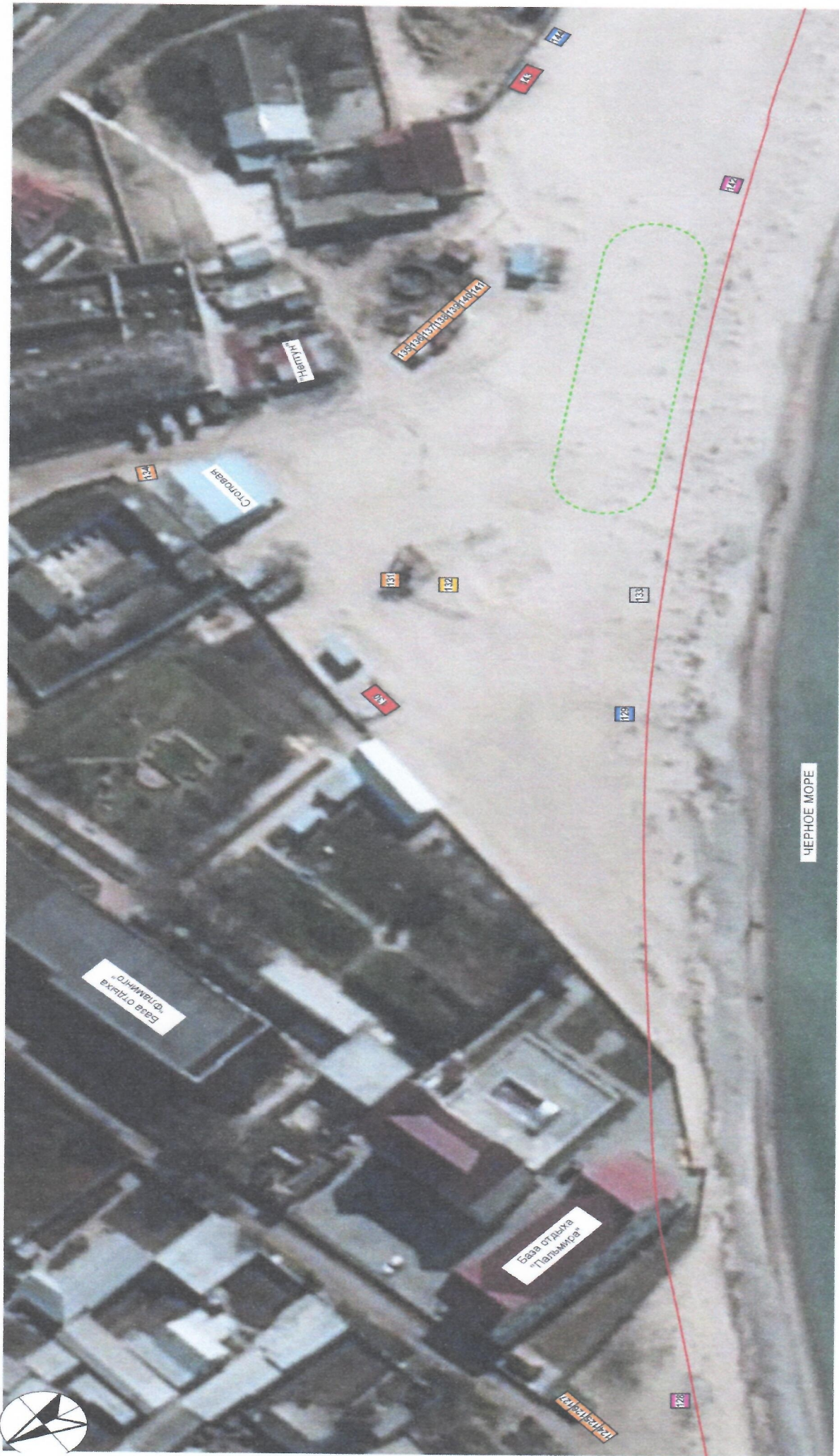
Дом культуры

ул. Приморская

Администрация







ЧЕРНОЕ МОРЕ



ул. Первомайская

Кафе
"Бистро"

ш. Черноморское

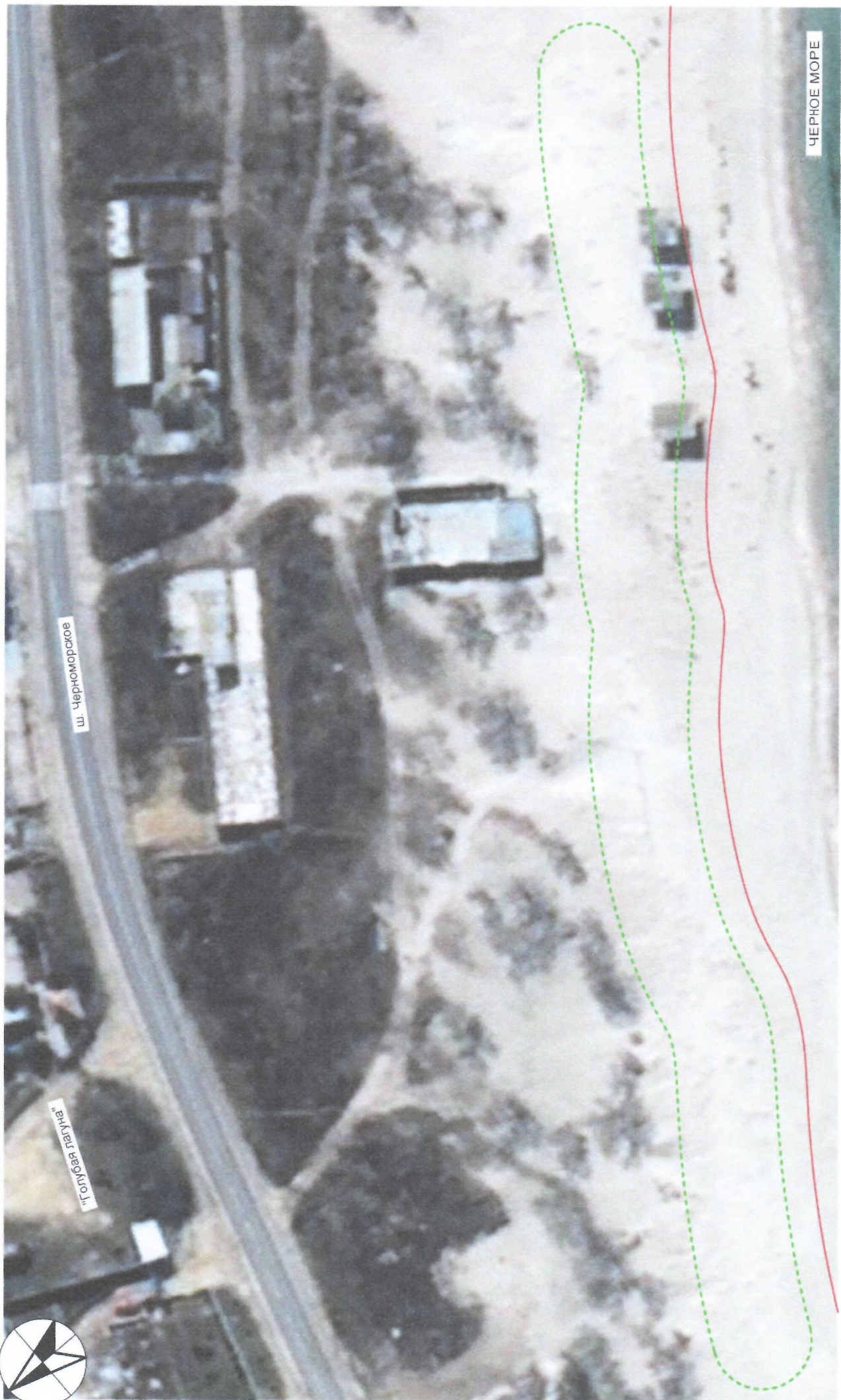
ЧЕРНОЕ МОРЕ



"Голубая лагуна"

ш. Черноморское

ЧЕРНОЕ МОРЕ





ЧЕРНОЕ МОРЕ



Схема №9 (участок 1)
М1:500



Схема №9 (участок 2)
М1:500



Схема №9 (участок 3)
М1:500



Схема №9 (участок 4)
М1:500

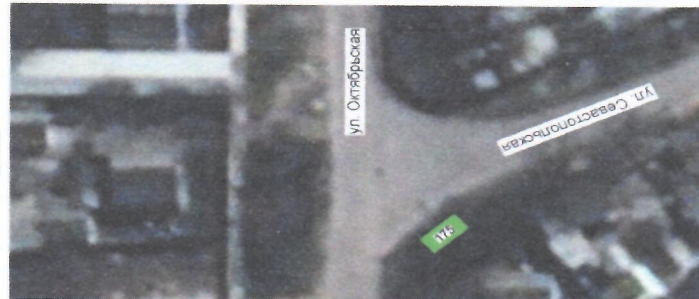


Схема №9 (участок 5)
М1:500

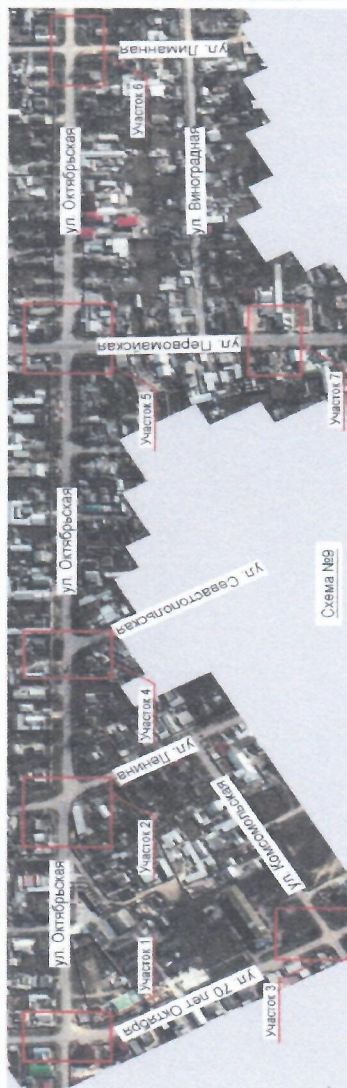


Схема №9 (участок 6)
М1:500



Схема №9 (участок 7)
М1:500



Схема №10
М1:500

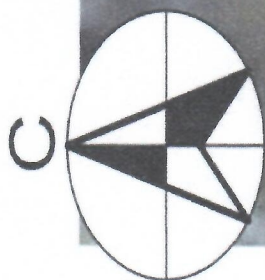


Схема №11
М1:500

